

De profundis clamavi I - III à5

Orlando di Lasso
(1532 – 1594)

[I.]

Canto
De pro - fun - dis cla - ma - vi ad te, Do - mi - ne: Do - mi - ne, ex -

Altus
De pro - fun - dis cla - ma - vi ad te, Do - mi - ne: Do - mi - ne, ex -

Tenor
De pro - fun - dis cla - ma - vi ad te, Do - mi - ne: Do -

Quinto
De pro - fun - dis cla - ma - vi ad te, Do - mi - ne: Do - mi - ne, ex -

Basso
De pro - fun - dis cla - ma - vi ad te, Do - mi - ne: Do - mi - ne, ex -

8

[II.]

au - di vo - cem me - am. Fi - ant au -
Fuga in Subdiapente

au - di vo - cem me - am, ex - au - di vo - cem me - am. Fi - ant au -
RESOLUTIO

- mi - ne, ex - au - di vo - cem me - am. Fi -

au - di vo - cem me - am, ex - au - di vo - cem me - am. Fi - ant au -

au - di vo - cem me - am, ex - au - di vo - cem me - am. Fi - ant

16

- res tu - æ in - ten - den - tes, in - ten den - tes in vo - cem de - pre - ca - ti - o - nis, in

res tu - æ in - ten - den - tes, in vo - cem de - pre -

ant au - res tu - æ in - ten - den - tes in vo - cem

- res tu - æ in ten - den - tes in vo - cem de - pre - ca - ti - o - nis, in vo -

au - res tu - æ in - ten - den - tes in vo - cem de - pre - ca - ti - o - nis,

vo - cem de-pre-ca - ti-o-nis, de-pre-ca - ti-o-nis me - æ.

ca - ti - o - nis me - æ.

de - pre - ca - ti - o - nis me - æ.

- cem de - pre-ca - ti-o - nis, in vo-cem de - pre - ca-ti-o-nis me - æ. Si in-

in vo-cem de - pre-ca - ti - o - nis me - æ. Si

Si in-i - qui - ta - tes ob - ser-va - ve - ris, ob - ser - va-ve-ris, Do - mi-ne:

Fuga contraria in Diatessaron

Si in - i - qui - ta - tes ob - ser - va - ve - ris, Do - mi-ne:

RESOLUTIO

Si in - i - qui - ta - tes ob - ser - va - ve - ris, Do - mi - ne:

i-qui-ta - tes ob - ser-va - ve-ris, ob - ser-va - ve - ris, Do - mi-ne: Do -

in-i - qui - ta - tes ob-ser - va-ve-ris, ob - ser-va - ve - ris, Do - mine:

Do - mi - ne, quis su - sti ne - bit? quis su - sti - ne - bit?

Do - mi - ne, quis su - sti - ne - bit? quis su - sti - ne - bit? quis su - sti ne - bit?

Do - mi - ne, quis su - sti - ne - bit?

- mi-ne, quis su - sti-ne - bit? Do - mi - ne, quis su - sti ne - bit? quis su - sti - ne - bit?

Do - mi-ne, quis su - sti - ne - bit? quis su - sti - ne - bit?

Canto De profundis clamavi I - III à5

Orlando di Lasso
(1532 – 1594)

[I.]

The first staff of music is written on a treble clef with a key signature of one flat (B-flat) and a time signature of 4/2. It begins with a whole rest followed by a half note G4, a half note A4, a half note B-flat4, a half note C5, a half note B-flat4, a half note A4, a half note G4, a half note F-sharp4, a half note E4, a half note D4, a half note C4, and a half note B3. The lyrics "De pro - fun - dis cla - ma - vi ad te, Do-" are written below the staff.

De ——— pro - fun - dis cla - ma - vi ad te, Do-

6
- mi-ne: Do - mine, ex - au-di vo - cem me -

11 [II.]
am. Fi - ant au - res tu -

17


æ in - ten - den - tes, in - ten - den - tes in vo - cem de -

22

- pre-ca-ti - o-nis, in vo - cem de-pre-ca - ti-o - nis,

27 *de-pre-ca - ti-o-nis me - æ. Si in-i -*

33



qui-ta - tes ob - ser-va - ve - ris, ob - ser - va-ve-ris,

38

Do - mi - ne: Do - mi - ne, quis su -

42

- sti-ne - bit? quis su-sti - ne - bit?

Altus

De profundis clamavi I - III à5

Orlando di Lasso
(1532 – 1594)

[I.]

De pro - fun - dis cla - ma-vi ad te, Do - mi -

ne: Do - mi - ne, ex - au - di vo - cem me -

[II.] Fuga in Subdiapente

- am, ex - au - di vo - cem me - am. Fi - ant au -

res tu - æ in - ten - den - tes, in vo - cem

de - pre - ca - ti - o - nis me - æ.

[III.] Fuga contraria in Diatessaron

Si in - i - qui - ta - tes ob - ser - va - ve - ris, Do -

mi - ne: Do - mi - ne, quis su - sti - ne -

bit? quis su - sti - ne - bit? quis su - sti - ne - bit?

Tenor

De profundis clamavi I - III à5

Orlando di Lasso
(1532 – 1594)

[I.]

8 De pro - fun - dis cla - ma - vi ad te, Do - mi - ne:

7

8 Do - mi - ne, ex - au - di vo - cem me - am.

14 [II.] RESOLUTIO

8 Fi - ant au - res tu - æ in - ten - den - tes

22

8 in vo - cem de - pre - ca - ti - o - nis me -

30 [III.] 2 RESOLUTIO

8 æ. Si in - i - qui - ta - tes ob - ser -

37

8 va - ve - ris, Do - mi - ne: Do - mi - ne, quis

43

8 su - sti - ne - bit?

Quinto

De profundis clamavi I - III à5

Orlando di Lasso
(1532 – 1594)

[I.]

8 De pro - fun - dis cla - ma - vi ad te, Do - mi - ne:

7

8 Do - mi - ne, ex - au - di vo - cem me - am, ex - au - di

12 [II.]

8 vo - cem me - am. Fi - ant au - res tu - æ in - ten -

18

8 den - tes in vo - cem de - pre - ca - ti - o - nis,

23

8 in vo - cem de - pre - ca - ti - o - nis, in vo - cem de - pre -

28 [III.]

8 ca - ti - o - nis me - æ. Si in - i - qui - ta -

33

8 tes ob - ser - va - ve - ris, ob -

37

8 - ser - va - ve - ris, Do - mi - ne: Do - mi - ne, quis su - sti - ne - bit?

42

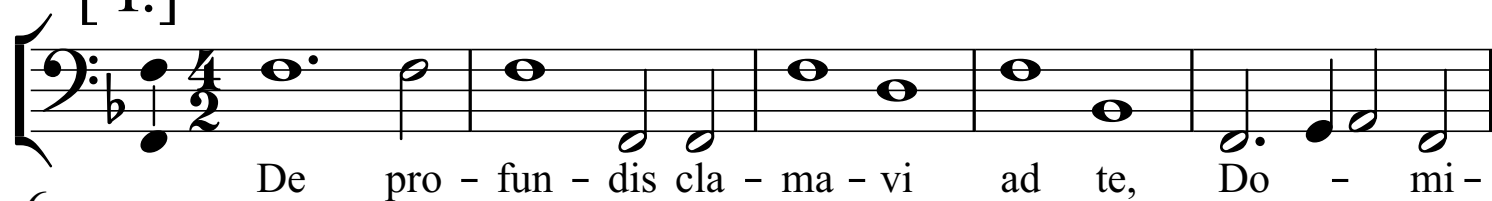
8 Do - mi - ne, quis su - sti - ne - bit? quis su - sti - ne - bit?

Basso

De profundis clamavi I - III à5

Orlando di Lasso
(1532 – 1594)

[I.]



6

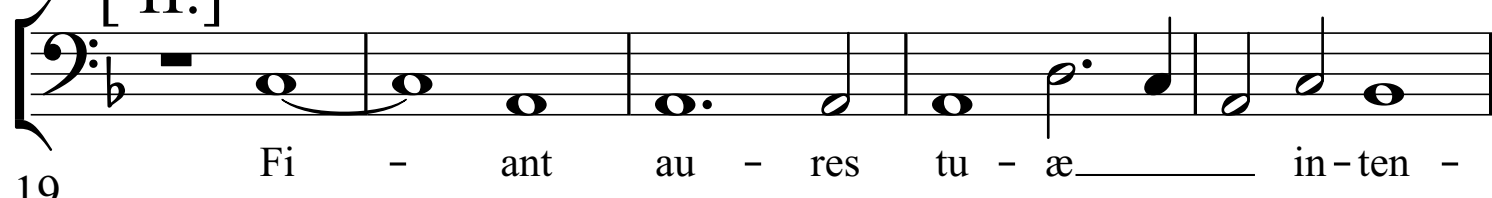


10

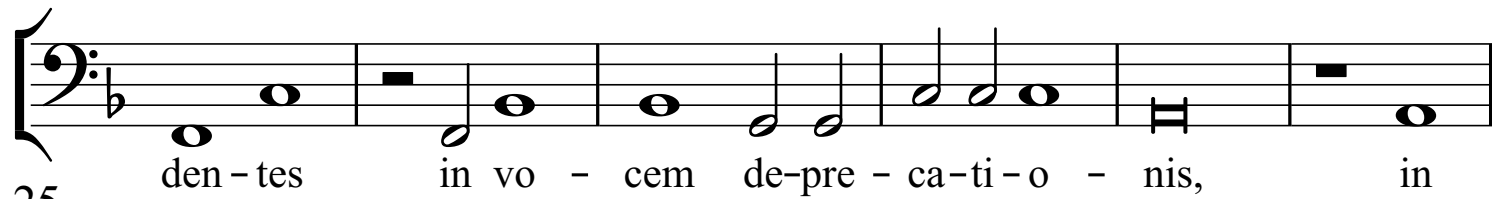


14

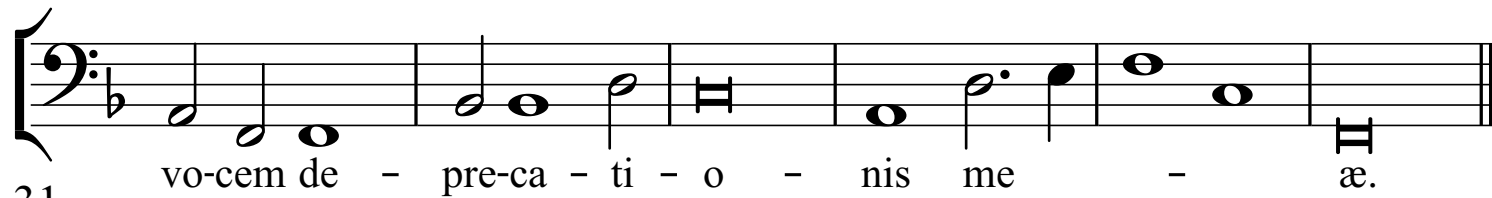
[II.]



19



25

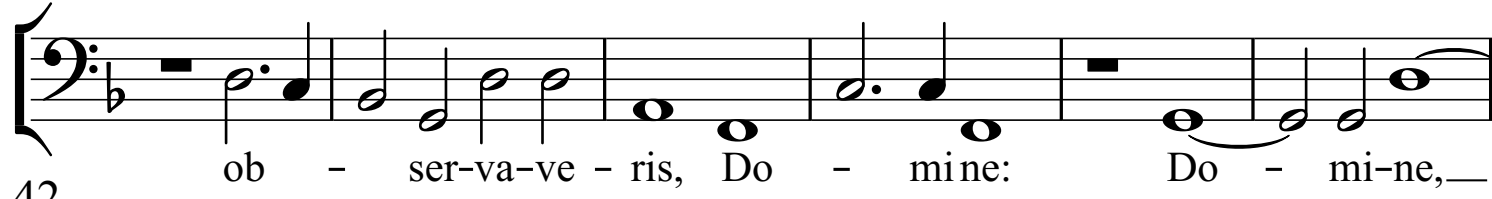


31

[III.]



36



42

